

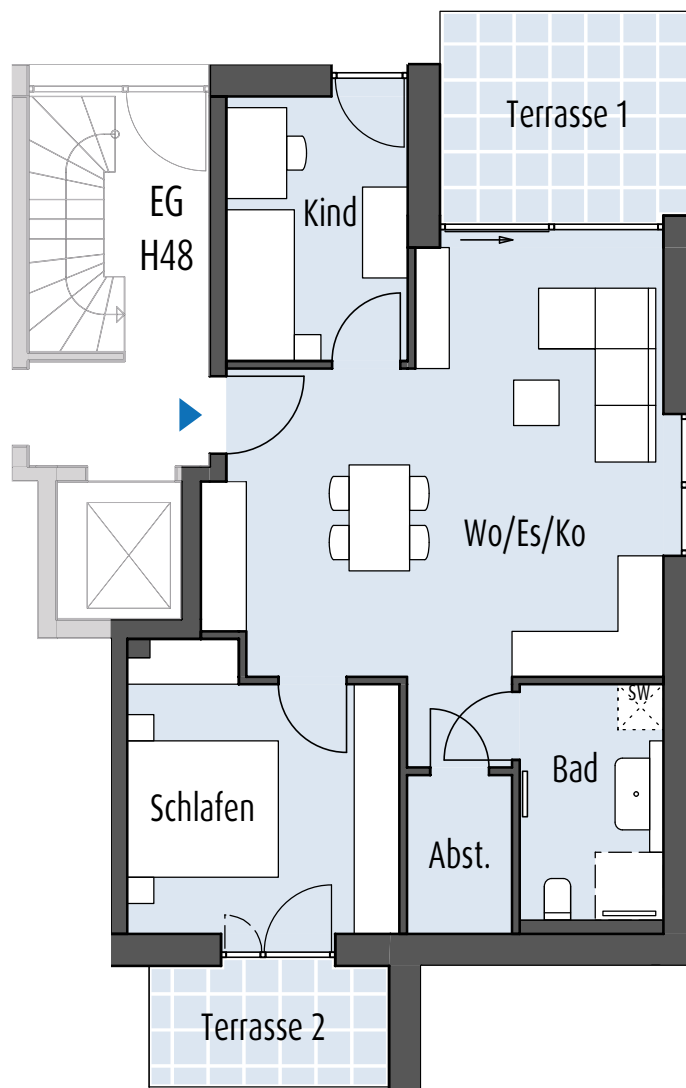
Lage der Wohnung

Wohnen/Essen/Kochen	ca. 32.0 m ²
Schlafen	ca. 12.9 m ²
Kind	ca. 8.5 m ²
Bad	ca. 5.8 m ²
Abst.	ca. 2.9 m ²
Terrasse 1*	(9.1 m ² /2) ca. 4.6 m ²
Terrasse 2*	(5.1 m ² /2) ca. 2.5 m ²

Gesamtfläche ca. 69.2 m²



Maßstab 1 : 100



- 3-Zi.-Whg
- 2 Terrassen
- Hebe-Schiebe-Tür
- Gartenanteil
- zusätzlicher Abstellraum
- SW - Waschmaschinenanschluss

Legende:

❖ = die Fläche (m²) von Balkon, Terrasse und Dachterrasse wird zu 50% bzw. zu 25% berechnet

SW = Sonderwunsch

Abst. = Abstellraum
(Abst.) = zählt nicht zur WFL